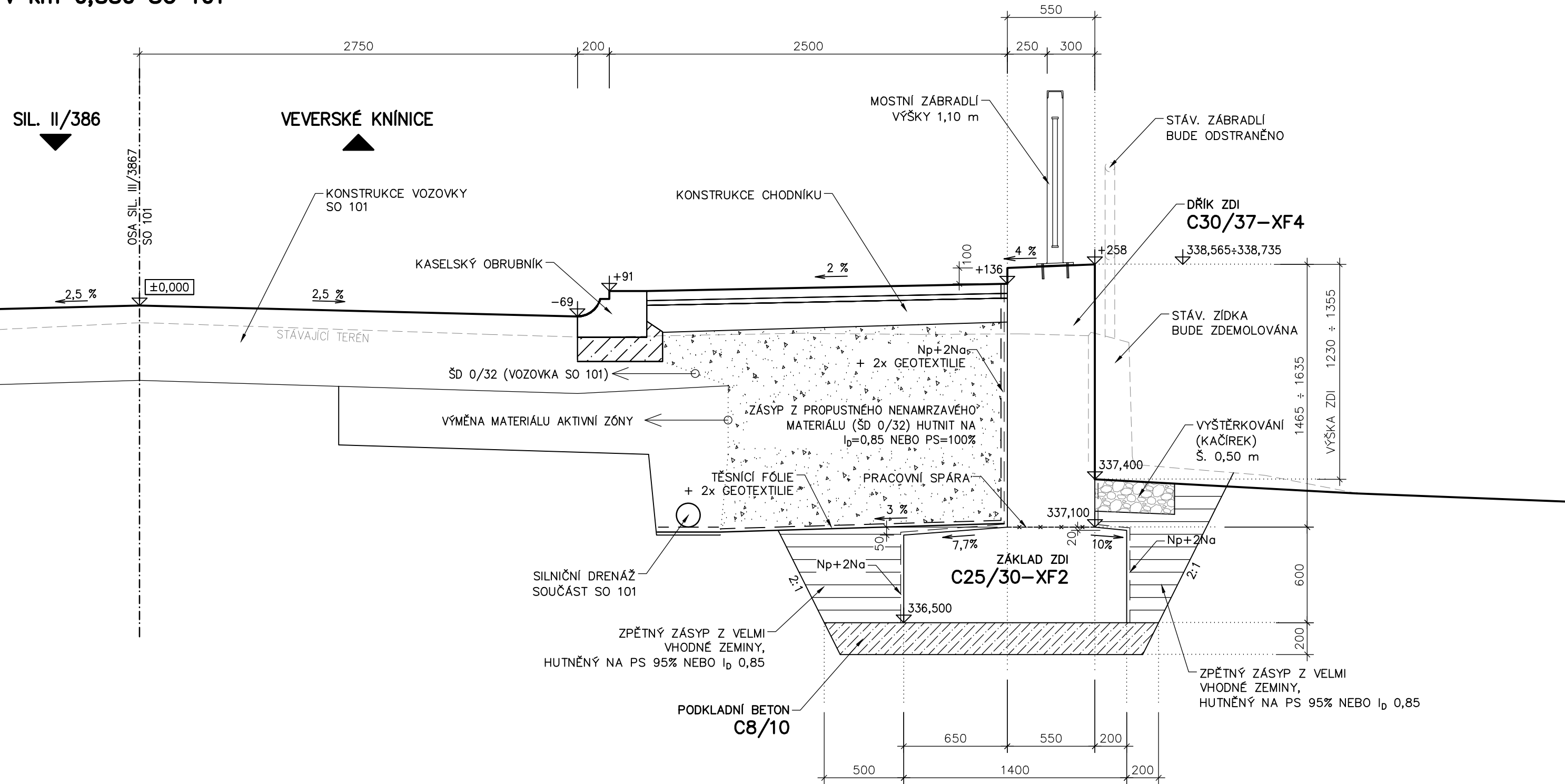


VZOROVÝ PŘÍČNÝ ŘEZ ZÍDKY 1:25
V km 0,880 SO 101



S.R. +335,000

POZNÁMKA:

- Tloušťka podkladního betonu se upraví podle výkopu po demolici stávající zdi a podle skutečných vlastností zastižených zemin
- Všechny viditelné hrany budou zkošeny nejméně 15/15 mm
- Detaily pracovních a dilatačních spar budou provedeny v souladu s VL 4 - mosty

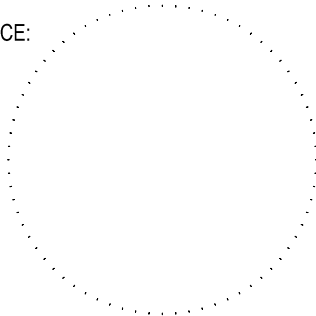
PDPS

SOUŘADNICOVÝ SYSTÉM S-JTSK; VÝŠKOVÝ SYSTÉM BPV


| | |
|---|---|
| OBJEDNATEL | |
| SPRÁVA A ÚDRŽBA SILNIC JIHOMORAVSKÉHO KRAJE, p. o. k. |  |
| Žerotínovo náměstí 449/3, 602 00 Brno | |

D
SO 101

AUTORIZACE:



VÝŠKOVÝ SYSTÉM : Bpv
SOUŘADNICOVÝ SYSTÉM : S-JTSK

| | | | |
|---|------------------------|---|------------|
| ŘEDITEL ATELIERU | ING. VLADIMÍR NAVRÁTIL | <div></div> <div>Kounicova 271/13, 602 00 BRNO</div> | |
| HLAVNÍ INŽENÝR PROJEKTU | ING. LUBOR NOVOTNÝ | | |
| ZODPOVĚDNÝ PROJEKTANT | ING. PETR GOTTWALD | | |
| VYPRACOVAL | ING. PETR GOTTWALD | | |
| KONTROLOVAL | ING. VLADIMÍR NAVRÁTIL | | |
| NÁZEV AKCE | | DATUM | 04/2024 |
| III/3867 VEVERSKÉ KNÍNICE, SO 101 | | FORMÁT | 3 x A4 |
| | | MĚŘÍTKO | 1 : 25 |
| | | Č. ZAKÁZKY | 23-001 |
| | | ÚČEL | PDPS |
| | | NÁZEV OBJEKTU | |
| SILNICE III/3867 | | | |
| NÁZEV ČÁSTI | | Č. SOUPRAVY | Č. PŘÍLOHY |
| OPĚRNÁ ZÍDKA - VZOROVÝ PŘÍČNÝ ŘEZ | | | 08.2 |
| DOKUMENTACI LZE UŽÍMAT POUZE VE SMYSLU PŘÍSLUŠNÉ SMLOUVY O DÍLO. VÝKRES, ČI JEHO ČÁST, MŮŽE BÝT KOPÍROVÁN NEBO JINÝM ZPŮSOBEM ROZŠŘŮVÁN POUZE PO PŘEDCHOZÍM SOUHLASU DOPRAVOPROJEKT BRNO a.s. | | | |